

# STEINBERG CUBASE PRO 8.5

COME SFRUTTARE LA FUNZIONE CONTROL ROOM DI CUBASE PRO 8.5

## CONTROLROOM

### La Control Room di Cubase è stata

implementata da diverso tempo, ciononostante, molti utenti non la abilitano e, per collegare i monitor, continuano ad usare le stereo output del pannello VST Connection esattamente come si faceva in passato. Come vedremo in questo tutorial, questa caratteristica di Cubase non è utile solo in uno studio di registrazione ma lo è anche per chi si occupa prevalentemente di produzioni in un home studio.

## I VANTAGGI DELLA CONTROL ROOM

Per abilitare la Control Room dovrete andare nel menù Device, cliccare sulla

voce VST Connection (Connessioni VST), selezionare il tab Studio e successivamente premere il pulsante on/off chiamato appunto Control Room. Tralasciando le utilissime funzioni di cue monitoring, indispensabili in uno studio di registrazione, in una situazione classica (computer/scheda audio), i vantaggi legati all'uso della Control Room sono comunque innegabili:

**1. Potete configurare fino a quattro monitor** e passare da uno all'altro senza avere bisogno di un mixer o un control monitor esterno (Mackie Big Knob, Antelope Audio Satori, Presonus Monitor Station etc...)

**2. Possibilità di preascolto dei preset e file**

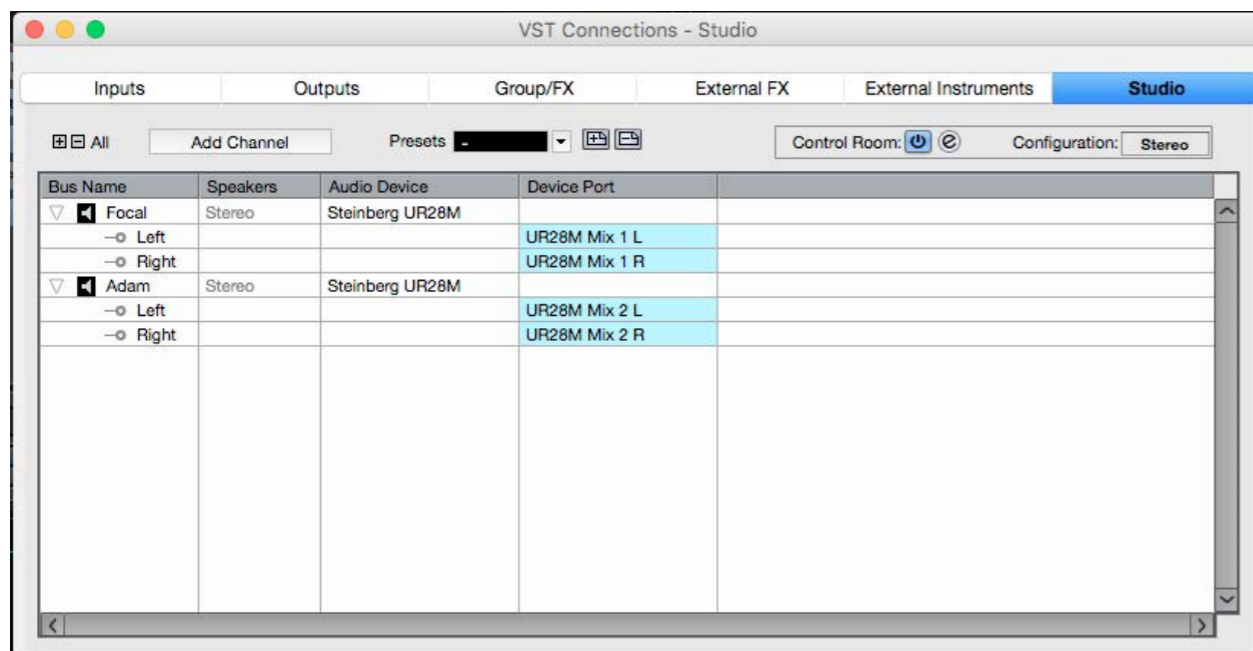
audio del Mediabay, del Variaudio, del Sample Editor etc..

**3. Possibilità di inserire fino a otto plug-in** collocati dopo il Master del Mixer di Cubase; situazione molto utile in diverse situazioni come ad esempio un'eventuale correzione della stanza o ancora l'inserimento di strumenti di analisi (analizzatore di spettro, correlatore di fase etc...). Un ulteriore vantaggio è dato dal fatto che i plug-in e le impostazioni della Control Room sono svincolate dal progetto in uso e sono quindi sempre disponibili.

**4. Tasto DIM, Listen, Mono, e regolazione del volume del click (metronomo) a portata di mano.**

**5. Regolazione del volume via software con** la possibilità di utilizzare tre livelli di ascolto differente.

*“Non è utile solo in uno studio di registrazione ma lo è anche per chi si occupa prevalentemente di produzioni in un home studio”*



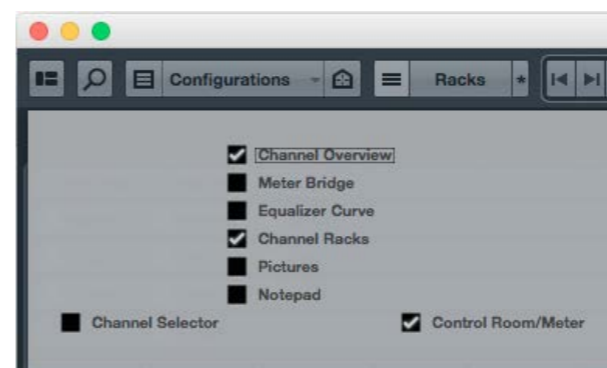
**Figura 1.** Il pannello VST Connection di Cubase dove è possibile abilitare la Control Room

## CONFIGURARE DUE MONITOR DIFFERENTI

### Per configurare due monitor

differenti, occorre avere una scheda audio con almeno quattro uscite. Abilitate la Control Room, (vedi indicazioni precedenti) cliccate su Add Channel e successivamente due volte su Add Monitor. Appariranno due voci Monitor 1 e Monitor 2, entrambe rinominabili e alle quali dovrete assegnare le uscite appropriate (Figura 1). Per passare da un monitor a un altro dovrete utilizzare la finestra Control Room Mixer accessibile dal menù Device. La stessa finestra è visibile anche alla destra del Mixer di Cubase [F3], dovrà però essere attivata con il

solito comando Setup Windows Layout [Shift+F2] (Figura 2). Control Room Mixer è suddiviso in due tab, chiamati Meter e Control Room. Il tab Control Room, che è quello che ci interessa, ha a sua volta due modalità di visualizzazione: Setup e Mixer. Per passare da un monitor a un altro potete utilizzare i pulsanti A e B accessibili da entrambe le visualizzazioni. Vi ricordo che Cubase permette di creare e modificare i Key Commands a vostro piacimento; potete assegnare alla tastiera del vostro computer qualsiasi funzione del software così come ad esempio la possibilità di passare



**Figura 2.** Control Room Mixer è accessibile anche alla destra del Mixer di Cubase [F3], dovrete però attivarlo tramite il solito comando Setup Windows Layout [Shift+F2]

da un monitor A a uno B. Come accennato precedentemente, dalla finestra Control Room/Mixer, potete utilizzare il tasto Dim (del quale è possibile impostare i dB di attenuazione mediante un apposito fader) e impostare un ulteriore livello di ascolto personalizzato. Configurando questi due parametri, avrete sempre a disposizione tre livelli di ascolto (volume alto, medio e basso) senza doversi più preoccupare di regolare il volume master della vostra scheda audio. Sempre dalla medesima finestra è possibile accedere al tasto Mono/Stereo, al click (abilitazione, volume e pan), alla regolazione della funzione Listen e Talkback delle quali parleremo in altri contesti.



**Figura 3.** Finestra Control Room Mixer nella quale è possibile notare i tasti A e B relativi ai 2 monitor che nel nostro caso sono stati rinominati in base alla marca

**Figura 4.**

Particolare della finestra Control Room Mixer. Per impostare un volume personalizzato occorre regolare il Volume a proprio piacimento premere il tasto Alt e cliccare sul tasto evidenziato

