

TEST

Di Luca Pilla

HERITAGE AUDIO HA-73EQ

# L'ELITE PER TUTTI



CHE IL SUONO DEL CLASSICO NEVE 1073 SIA UN MUST IN QUALSIASI STUDIO DI REGISTRAZIONE È ORMAI UN DATO DI FATTO: DALL'ORIGINALE AI CLONI, LA SCELTA È ORMAI MOLTO ELEVATA. HERITAGE AUDIO, PERÒ, HA UNA TRADIZIONE INIZIATA DAI MODULI SERIE 80, DOVE HA DIMOSTRATO UNA PERIZIA E UNA QUALITÀ SONORA ANCHE SUPERIORE ALL'ORIGINALE PIÙ MODERNO

**La serie Elite comprende quattro modelli** ed è indirizzata al settore dei project studio o degli studi di registrazione in cerca del suono Neve senza dover aprire un mutuo. È composta dal preamplificatore con equalizzatore HA-73EQ, in prova, dal preamplificatore mono HA-73, dal preamplificatore a due canali HA-73X2 e dal preamplificatore ed equalizzatore a due canali HA73EQX2.

## I CONTROLLI E LE CONNESSIONI

In una unità rack trovano spazio i classici controlli che esistono su un Neve 1073 con gli stessi parametri e selettori: gain per Mic e Line, controllo di shelving a 12 kHz, selettore con posizione Off per l'eq sulle medie frequenze (7.2, 4.8, 3.2, 1.6, 0.7, 0.36 kHz) e ghiera per il controllo del gain, shelving per le basse

### PRO

Qualità costruttiva  
Classico suono Neve  
Attenuatore in uscita

### CONTRO

Nessuno

### SECONDO NOI



Rapporto qualità prezzo



Costruzione



Suono



Facilità d'uso

### INFO

**MIDIMUSIC**

<http://www.midimusic.it>

Prezzo: **959<sup>00</sup>** € + IVA

frequenze con selettore a 220, 110, 60 e 35 Hz, filtro passa alto con selettore a 300, 160, 80 e 50 Hz, e un **attenuatore in uscita**, molto comodo per dosare la distorsione in ingresso e in amplificazione senza dover saturare il convertitore. I pulsanti su pannello consentono di attivare l'alimentazione a 48 Volt con LED rosso quando attivo, il pad a -20 dB applicato prima del trasformatore d'ingresso, lo switch tra ingresso Mic e Line posteriore, **il cambio di impedenza all'ingresso Mic tra 1,2 k $\Omega$  e 300  $\Omega$** , l'attivazione del circuito di equalizzazione e l'inversione di polarità. HA 73EQ è dotato anche di ingresso D.I. anteriore. Su pannello posteriore sono presenti due ingressi, per Mic e Line, in XLR bilanciati, e un'uscita bilanciata XLR.

## HARDWARE E DATI

Per poter ottenere dei prezzi accessibili, **Heritage si è basata sui progetti HA DNA73 e '73JR**. La realizzazione prevede molti componenti SMD ma **non rinuncia ai trasformatori Carnhill** per ingressi e uscite **e a tre induttori tipo Vinkor** con condensatori WIMA con tolleranza al 5% per l'equalizzazione. L'elemento del gain, il transistor Mosfet 2n3055, è qui presente in formato SMD. L'alimentazione è fornita da un alimentatore esterno switching, da 100 a 220 Volt in automatico, che fornisce un'uscita a 48 Volt per 520 mA e 25 Watt al massimo. Come per il progetto originale Neve 1073, anche HA 73EQ modifica proporzionalmente l'impedenza quando si alza il livello di amplificazione: **più si amplifica, più l'impedenza aumenta**. L'ingresso Line ha una impedenza di 10 k $\Omega$ , l'uscita si attesta a 75  $\Omega$  con un carico di 600  $\Omega$ . L'uscita massima supera i 26 dBu, con un gain massimo di 80 dB per l'ingresso microfonico. Il rumore è inferiore ai -100 dBu.

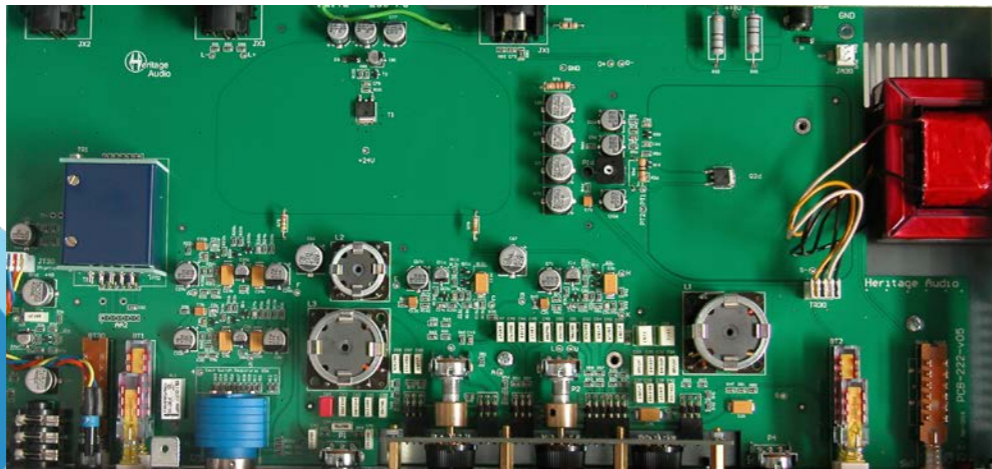
**"Un paio di questi canali sul master, per chi fa rock, possono cambiare drasticamente il risultato di un mix ITB fatto con plug-in"**

## IN PROVA

**HA 73EQ dimostra fin dall'inizio il suo colore Neve spiccato** dal preamplificatore, che sulle medie alte frequenze, senza equalizzazione, **è capace di disegnare i rullanti, la voce, la chitarra e il Rhodes come nessun altro preamplificatore** riesce a fare, regalando una migliore intelligibilità degli strumenti all'interno del mix. Provando a saturare un po' l'ingresso, la distorsione rimane comunque contenuta e non apporta un profondo cambiamento. **Il basso è un altro punto di forza**, perché lo stesso preamplificatore gli dona un corpo ben presente e pieno, sempre con quel pizzico di medio alte in più che permette un mix più facile. **L'equalizzatore è in tutto e per tutto il classico Neve**: il shelving sui 12 kHz trova aria e patina perfetta per le voci femminili e quando è richiesto un timbro vocale molto più aperto sopra i 6 kHz senza però perdere corpo. Grazie all'attenuatore di uscita, è possibile sfruttare il shelving anche per interventi estremi senza produrre un segnale ingestibile in uscita per il convertitore. Le medie sono da sempre un punto a favore, quando occorre un intervento deciso ma di carattere. **Il shelving sulle basse frequenze è la gioia dell'hip hop, dell' R&B, del soul e di tutte le varianti**

I controlli su pannello frontale con ingresso DI





La scheda interna con i due trasformatori e i tre induttori

legati a bassi presenti e potenti. Naturalmente **dove HA 73EQ dimostra tutta la sua forza è nel rock**, da sempre considerato il campo dove un Neve 1073 riesce a fare tutta la differenza. Nel caso di HA 73EQ il mito non si smentisce, anzi viene rinnovato. Un paio di questi canali sul master, per chi fa rock, possono cambiare drasticamente il risultato di un mix ITB fatto con plugin. Rimane un dubbio che volevamo toglierci: qual è dunque la differenza rispetto ai moduli serie 80 di Heritage o a un Neve 1073 originale sempre in modulo? Oltre alla costruzione in SMD, pur avendo rispettato i trasformatori, gli induttori, i condensatori e gli switch e le corone che sono di buona qualità e non così rigidi come sui modelli originali, la nostra percezione ci dice che il colore del preamplificatore e l'equalizzatore hanno una base in comune evidente, con i moduli che però possono contare su una maggiore dinamica e spinta grazie all'alimentazione che è ben diversa, sui moduli originali, da un alimentatore switching. **La differenza c'è, ma i risultati sono simili** e, soprattutto oggi, c'è da chiedersi se valga tutta questa differenza di prezzo in un contesto di ascolto che è tutto meno che di qualità. Circa

Le connessioni posteriori di HA 73EQ



"Il colore del preamplificatore e l'equalizzatore hanno una base in comune evidente con i moduli originali serie 80"

poi la differenza con altre repliche a buon prezzo di 1073, la differenza con HA 73EQ risiede nella caratterizzazione timbrica. Molti cloni, in questa fascia di prezzo, hanno colori anche più evidenti rispetto al 1073 e all'HA 73EQ, il quale mostra di rispettare l'originale senza eccedere nel colorare più del dovuto riguardo al 1073. Un altro vantaggio di HA 73EQ è la sua headroom, che è simile a quella del 1073 e consente di lavorare in tutta tranquillità anche esagerando con l'equalizzazione.

## CONCLUSIONI

Heritage ha colpito ancora: dopo aver dimostrato al mondo di essere in grado di produrre moduli serie '80 di grandissima qualità timbrica con componenti eccellenti, la serie Helite porta l'esperienza dell'azienda spagnola in qualsiasi studio di registrazione. **Il suono è quello rock, pieno, musicale e vivo che conosciamo dai mitici genitori.** I tagli per rendere economica la serie sono ampiamente accettabili nel modo di lavorare di oggi e offrono a tutti la possibilità di accedere al suono del 1073 e del suo equalizzatore, con un prodotto di qualità costruttiva indiscutibile, realizzato in Europa. Esteticamente vincente, musicalmente indispensabile.